

FÖRKLARINGAR

STRECKAD LEDNING INGÅENDE I BEL.
ANGER TILLVAL, DÄR EJ ANNAT ANGES.

SAMLIGA LEDNINGAR FK 1,5 DÄR EJ
ANNAT ANGES.

VÄGGUTTAG MONTERAS 300 Ö.G DÄR EJ
ANNAT ANGES.

STRÖMBRYTARE MONTERAS 1000 Ö.G DÄR EJ
ANNAT ANGES.

LU LAMPUTTAG MONTERAS I VÄGG
100 UNDER TAK.

KOPPLINGSDOSOR MONTERAS 200 M M UNDER
TAK.

A UTTAG 2000 Ö.G 1-VÄGS..

B UTTAG 1300 Ö.G.

C LYSRÖRSARMATUR FÖR BÄNKBELYSNING
PLACERAD UNDER VÄGSKÅPETS
FRAMKANT, RÖRUTLOPP MYNNAR 1400
Ö.G.

D UTTAG FÖR SPIS MONTERAS 300 Ö.G
3N 16A.

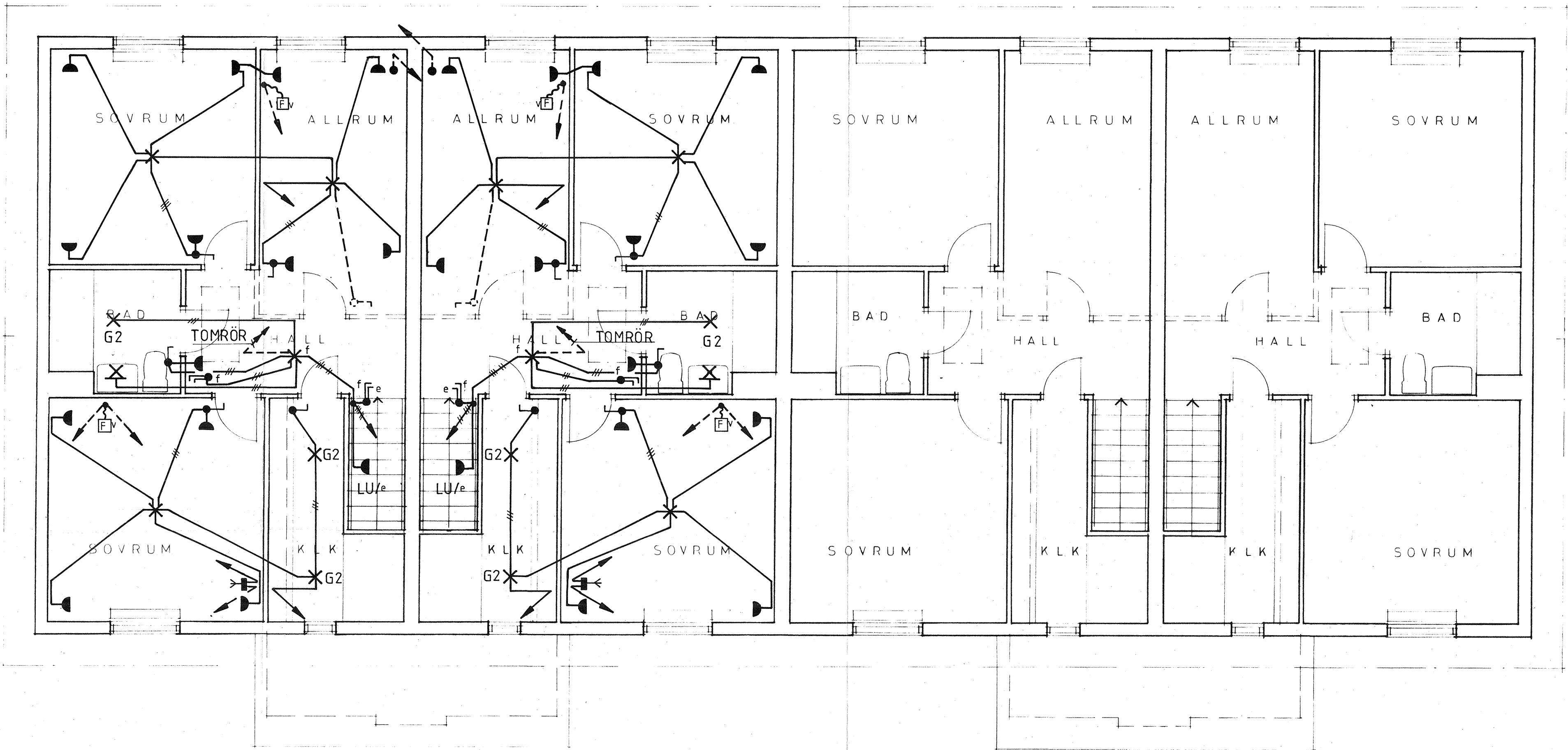
E UTTAG FÖR DISKMASKIN 300 Ö.G.

F APPARATDOA FÖR TORKSKÅP 2000 Ö.G
KOPPLINGSPLINT FÖR TVÄTTMASKIN
1300 Ö.G

WEL DOA FÖR RIKSTELEFON TELEVERKET
UTFÖR INSTALLATION FRAM T.O.M
FÖRSTA UTGAG I VARJE LÄGENHET.

ANTENNUTTAG.

STRECKAD LEDNING INGÅENDE I RIKS-
TELE OCH ANTENN ANGER TOMRÖRSINST.



OVRE PLAN

ARBETSRITNING

REV	ANT	REVIDERINGEN AVSER	SIGN	DATUM
-----	-----	--------------------	------	-------

Sollentuna Elkonsult AB

Skolvägen 12, Box 6097 Tel.: 08-754 98 20
191 06 SOLLENTUNA Telefax: 08-754 79 80

RITAD AV M.J. KONSTR AV O.M. GRANSKAD AV C.N.

SOLLENTUNA DEN 91.07.01

ORGONAVÄGEN,
SKÅLBÄR JÄRFÄLLA
RADHUS ÖVRE PLAN

EL- OCH TELEANLÄGGNING 1:50

ARBETSNUMMER 9108 RITINGSNUMMER E 69:04 REV